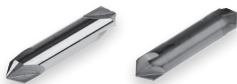


Zubehör passend für

# Speedy Kontur 270-K | 270-KSL | 320-K | 320-KSL



## Fasfräser (ohne Bohrung)



10372 11134

Einsatzgebiet	Bezeichnung	Artikel-Nr.
Stahl, Alu	Ø 6 mm, o. B., Z = 3, Spitzenw. 90°, unbeschichtet, d = 1,0 mm	10372
Stahl, Alu	Ø 6 mm, o. B., Z = 3, Spitzenw. 90°, unbeschichtet, d = 0,1 mm	70309
Stahl, Alu	Ø 6 mm, o. B., Z = 3, Spitzenw. 60°, unbeschichtet, d = 0,1 mm	26208
Stahl, Alu	Ø 6 mm, o. B., Z = 3, Spitzenw. 120°, unbeschichtet, d = 2,0 mm	39954
Stahl, Alu, Kunststoff	Ø 6 mm, o. B., Z = 3, Spitzenw. 90°, unbeschichtet, d = 2,0 mm	10948
Alu	Ø 6 mm, o. B., Z = 3, Spitzenw. 90°, unbeschichtet, d = 1,0 mm	10377
Stahl	Ø 6 mm, o. B., Z = 5, Spitzenw. 90°, beschichtet, d = 0,1 mm	70308
Stahl	Ø 6 mm, o. B., Z = 5, Spitzenw. 90°, beschichtet, d = 1,0 mm	11134
Edelstahl	Ø 6 mm, o. B., Z = 5, Spitzenw. 90°, beschichtet, d = 1,0 mm	10378

## Fasfräser (mit Bohrung)



10374 39041 43252

Einsatzgebiet	Bezeichnung	Artikel-Nr.
Stahl, Alu	Ø 6 mm, m. B., Z = 3, Spitzenw. 90°, unbeschichtet, d = 2,5 mm für FZ 2,6, FK 3, FK 4 + FK 5	10374
Alu	Ø 6 mm, m. B., Z = 3, Spitzenw. 90°, unbeschichtet, d = 3,9 mm für FK 4, FK 5	10375
Stahl	Ø 6 mm, m. B., Z = 5, Spitzenw. 90°, beschichtet, d = 3,9 mm für FK 4, FK 5	39041
Edelstahl	Ø 6 mm, m. B., Z = 5, Spitzenw. 90°, beschichtet, d = 3,9 mm für FK 4, FK 5	43252
Laserkante	Ø 6 mm, m. B., Z = 20, Spitzenw. 90°, beschichtet, d = 3,9 mm für FK 4, FK 5	41885



## Walzfräser



17528 17526

Einsatzgebiet	Bezeichnung	Artikel-Nr.
Stahl, Alu	Ø 5 mm, S 6 mm, m.B., Z = 4, spiralverzahnt, Spitzenw. 180°, einseitig, für FK 5 zum Bündigfräsen	17528
Stahl, Alu	Ø 6 mm, S 6 mm, m.B., Z = 4, spiralverzahnt, Spitzenw. 180°, einseitig, für FK 6 zum Bündigfräsen	17526

\* Erklärung der Kürzel:

o. B. = ohne Bohrung, m. B. = mit Bohrung, FZ = Führungszapfen, FK = Führungskugellager, S = Schaftdurchmesser, Z = Zähnezahl

Accessories suitable for

# Speedy Kontur 270-K | 270-KSL | 320-K | 320-KSL



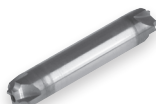
## Radiusfräser (ohne Bohrung)

Einsatzgebiet	Bezeichnung	Artikel-Nr.
Stahl, Alu, Kunststoff	R 1,0 mm - Ø 6 mm, o.B., Z = 3, unbeschichtet, mit FZ 2	37227
Stahl, Alu, Kunststoff	R 1,5 mm - Ø 6 mm, o.B., Z = 3, unbeschichtet, mit FZ 2	10382

## Radiusfräser (mit Bohrung)

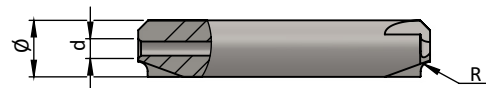


31363

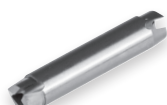


29239

Einsatzgebiet	Bezeichnung	Artikel-Nr.
Alu	R 0,5 mm - Ø 6 mm, m.B., Z = 3, unbeschichtet, d = 2,9 mm für FK 3	31361
Alu	R 1,0 mm - Ø 6 mm, m.B., Z = 3, unbeschichtet, d = 2,9 mm für FK 3	67584
Alu	R 1,5 mm - Ø 6 mm, m.B., Z = 3, unbeschichtet, d = 2,9 mm für FK 3	67585
Stahl	R 0,5 mm - Ø 6 mm, m.B., Z = 3, beschichtet, d = 2,9 mm für FK 3	31363
Stahl	R 1,0 mm - Ø 6 mm, m.B., Z = 5, beschichtet, d = 2,9 mm für FK 3	29239
Stahl	R 1,5 mm - Ø 6 mm, m.B., Z = 5, beschichtet, d = 2,9 mm für FK 3	67586
Edelstahl	R 0,5 mm - Ø 6 mm, m.B., Z = 6, beschichtet, d = 3,9 mm für FK 4	43212
Edelstahl	R 1,0 mm - Ø 6 mm, m.B., Z = 6, beschichtet, d = 3,9 mm für FK 4	17517
Edelstahl	R 1,5 mm - Ø 6 mm, m.B., Z = 5, beschichtet, d = 2,9 mm für FK 3	21383



## Prismenfräser (für Schiebeschlitten)



17516



53675

Einsatzgebiet	Bezeichnung	Artikel-Nr.
Stahl, Alu	Ø 6 mm, o.B., Z = 3, Spitzenw. 180°, unbeschichtet	17516
Stahl, Edelstahl	Ø 6 mm, o.B., Z = 3, Spitzenw. 180°, beschichtet	53675

\* Erklärung der Kürzel:

o. B. = ohne Bohrung, m. B. = mit Bohrung, FZ = Führungszapfen, FK = Führungskugellager, S = Schaftdurchmesser, Z = Zähnezahl

Zubehör passend für

# Speedy Kontur 270-K | 270-KSL | 320-K | 320-KSL



## Führungskugellager



Einsatzgebiet	Bezeichnung	Artikel-Nr.
Führungszapfen	Ø 2,6 mm	71002
Führungskugellager	Ø 3,0 mm	71003
Führungskugellager	Ø 4,0 mm	71004
Führungskugellager	Ø 5,0 mm	71005
Führungskugellager	Ø 6,0 mm	71006

## Ersatzteile



	Details	Artikel-Nr.
<b>Führungsfinger</b>	R 0,8 + R 1,2 + R 1,5 + R 2,1 mm, höhenverstellbar	44069
<b>Führungsfinger</b>	R 1,2 mm, fest	47383
<b>Führungsfinger</b>	R 1,5 mm, fest	52833
<b>Führungsfinger</b>	R 2,1 mm, fest	47384
<b>Einsatzring</b>	Bohrung Ø 8 mm	46174
<b>Einsatzring</b>	Bohrung Ø 11 mm	46173
<b>Prismenführung</b>	für Speedy Kontur 270	983
<b>Prismenführung</b>	für Speedy Kontur 320	984
<b>Butzenentferner</b>	max. Ø 3 mm	38214
<b>Absaugvorrichtung</b>	für Speedy Kontur 270	50005
<b>Absaugvorrichtung</b>	für Speedy Kontur 320	57085
<b>Nass-Trockensauger</b>	ATTIX33-2L IC	65857
<b>Antriebsriemen</b>		51239
<b>Wechseleinsatz</b>	R0,8 für höhenverst. Führungsfinger	69692
<b>Wechseleinsatz</b>	R1,2 für höhenverst. Führungsfinger	67704
<b>Wechseleinsatz</b>	R1,5 für höhenverst. Führungsfinger	67705
<b>Wechseleinsatz</b>	R2,1 für höhenverst. Führungsfinger	67706
<b>Wechseleinsatz</b>	mit FK 3 für höhenverst. Führungsfinger	29240
<b>Wechseleinsatz</b>	mit FK 4 für höhenverst. Führungsfinger	67703

