

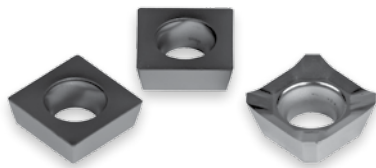
Zubehör passend für

ASO 310



Faswendeplatten

Einsatzgebiet	Bezeichnung	Artikel-Nr.
Stahl	X.9 Cermet	21265
Edelstahl	X.9 SP4019	25531
Hochfeste Stähle	X.9 ST6545	24588
Alu, Kunststoff	X.9 Alu poliert	36804



21265

36804

Radiuswendeplatten

Einsatzgebiet	Bezeichnung	Artikel-Nr.
Stahl	R1	43858
Stahl	R2	52593



43858

52593

Ersatzteile

	Details	Artikel-Nr.
Messerkopf	Pos. 14	25520
Schraube	für Wendeplatten, Pos. 12	9690
Schraubenfett	Tube mit 14g	32202
Kugellager	Ø 11 mm, Pos. 11	23396
Anschlaghülse	für dünne Bleche, Ø 13 mm, Pos. 11	27739
Federring	Pos. 10	25354
Hutmutter	Pos. 9	23397
Stahlteiler	Pos. 2	27646
Kunststoffteiler	Pos. 2	46819
Schraube	für Stahl- und Kunststoffteiler, M4 x 10, Pos. 10	26161
Anschlussnippel	G 1/4" Außengewinde	13394
Wartungseinheit	mit 2,5l Spezialöl	28668



25520



9690



26161



27646



46819



23396



27739



25354



23397



13394