

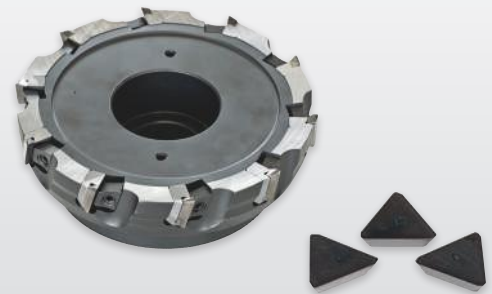
# ASO 160-M | ASO 160-MSL

## Kantenfräsmaschine mit V-Prisma für gerade Kanten

Das Anfasen von dünnen Blechen, Vollmaterial oder Rohrprofilen ist für die Maschinen kein Problem. Egal ob Kleinteil oder Stangenmaterial, eine gleichbleibend gute Oberflächenqualität wird angefräst. Das macht sie unverzichtbar in allen metallverarbeitenden Einzelteil- und Serienfertigungen.

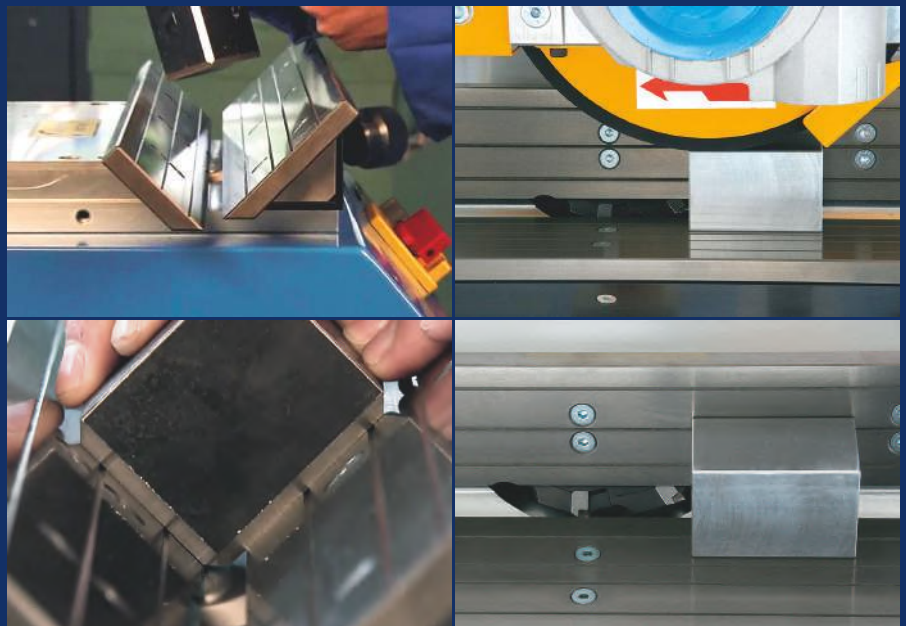


Weitere Zubehörteile finden Sie in unserem **Zubehörkatalog**.



### Einsatzbereiche

- ▶ Minimale Werkstückdicke 1 mm
- ▶ Einsetzbar für Stähle, max. 1.000 N/mm<sup>2</sup>, Aluminium, Messing, Kupfer, Kunststoffe, von Weichplastik bis Acrylglas, Holz und vieles mehr
- ▶ Entgraten von Werkstücken bis hin zur Schweißnahtvorbereitung
- ▶ Zum Anfasen ohne Reststeg (Messerkante)





ASO 160-MSL mit Vorschubmodul und Unterwagen

### Profi-Vorteile

- ▶ Scharfkantiges Anfasen möglich d.h. an ein 3 mm dickes Werkstück kann eine 3 mm x 45° Fase angebracht werden
- ▶ Kleinteile können einfach und schnell von Hand bearbeitet werden
- ▶ Längere Werkstücke werden mit Hilfe des automatischen Vorschubs angefast
- ▶ Gleichbleibend gute Oberflächenqualität

### Merkmale

- ☑ Faseinstellung über Mikrometerschraube
- ☑ Drehzahlregulierung bei der ASO 160-MSL
- ☑ Einfacher Werkzeugwechsel
- ☑ V-Prisma zur idealen Führung der Werkstücke
- ☑ Gehärtete und geschliffene Führungsschienen
- ☑ Weicher Schnittdruck

### Optionen

- ☑ Fahrbarer Unterwagen mit großen Gummirollen und integrierter Späneschublade
- ☑ Automatischer Vorschub für die Serienfertigung und Bearbeitung von Flachmaterial
- ☑ V-Rollenbahnen zur Verlängerung der Führungsschienen

### Lieferumfang

- ☑ Inbusschlüssel 5 und 6 mm
- ☑ Torxschlüssel T 20
- ☑ Aluminiumblock zur Bearbeitung von Stirnseiten
- ☑ Plan-Messerkopf bestückt mit Wendeschneidplatten
- ☑ Späneauswurfroh (nur bei der ASO 160-MSL)
- ☑ Betriebsanleitung

### Technische Daten

	ASO 160-M ☑	ASO 160-MSL ☑
Motor	1,5 kW   2.800 U/min	1,5 kW   1.000 - 4.000 U/min
Energie	400 V, 50 Hz	400 V, 50 Hz
max. Fasenbreite	10 mm	10 mm
Winkelstellung	45°	45°
Maße (LxBxH)	450 x 380 x 400 mm	450 x 380 x 400 mm
Gewicht	64 kg	65 kg
Art.-Nr.	35035	35141



ASO 160-MSL mit Unterwagen