

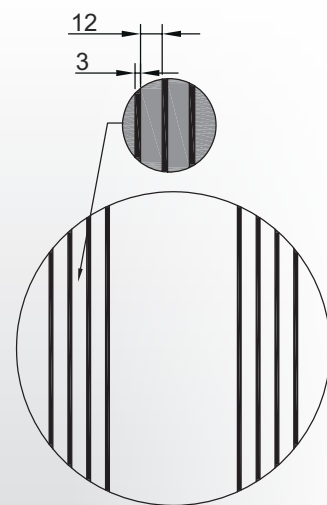
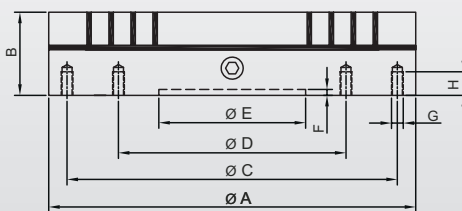
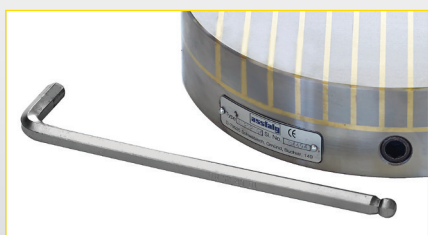
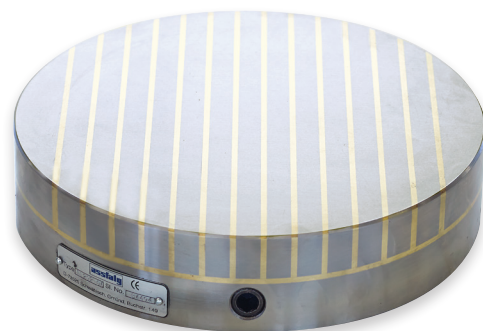
Permamax

Permanent Magnetspannfutter

Das Permamax ist ein sehr starkes Permanent Magnetspannfutter mit paralleler Polteilung. Es wird manuell geschaltet.

Es ist universell für ferromagnetische Werkstücke, insbesondere Kleinteile und Scheiben geeignet.

Es können nur Sacklöcher eingearbeitet werden.



Einsatzbereiche

- ▶ Universell einsetzbar, insbesondere für kleine Werkstücke
- ▶ Bestens geeignet zum Flachschleifen, Innenrundscheifen, Drehen und Hartdrehen

Merkmale

- ⌚ Mittlere Bauhöhe bei sehr hoher Haftkraft
- ⌚ Bearbeitung der Haftfläche bis max. 8 mm Tiefe (5 mm bei $D \leq 130$ mm)
- ⌚ Mechanisch schaltbar
- ⌚ Werkstücke können spannungsfrei und schnell gespannt werden
- ⌚ Rundum-Bearbeitung, da nur eine Seite magnetisch gespannt wird
- ⌚ Geringe Eindringtiefe der Magnetkraft (ca. 10 mm), da flaches Magnetfeld
- ⌚ Haftkraft: 140 N/cm² mit Polteilung 12 + 3 mm

Technische Daten

| | Abmessungen [mm] | | | | | | | | Gewicht [kg] | Art.-Nr. |
|--------|------------------|----|-----|-----|-----|---|----|----|--------------|----------|
| | A | B | C | D | E | F | G | H | | |
| PMR 10 | 100 | 55 | - | 75 | 50 | 5 | M6 | 12 | 3 | 57990 |
| PMR 16 | 160 | 55 | 120 | 80 | 50 | 5 | M6 | 12 | 9 | 57991 |
| PMR 20 | 200 | 55 | 180 | 110 | 60 | 5 | M6 | 12 | 13 | 57992 |
| PMR 25 | 250 | 55 | 220 | 140 | 80 | 5 | M6 | 12 | 21 | 57993 |
| PMR 30 | 300 | 55 | 260 | 180 | 150 | 6 | M6 | 16 | 30 | 57994 |
| PMR 35 | 350 | 55 | 300 | 220 | 170 | 6 | M8 | 16 | 41 | 57995 |
| PMR 40 | 400 | 55 | 340 | 260 | 200 | 8 | M8 | 16 | 84 | 57996 |